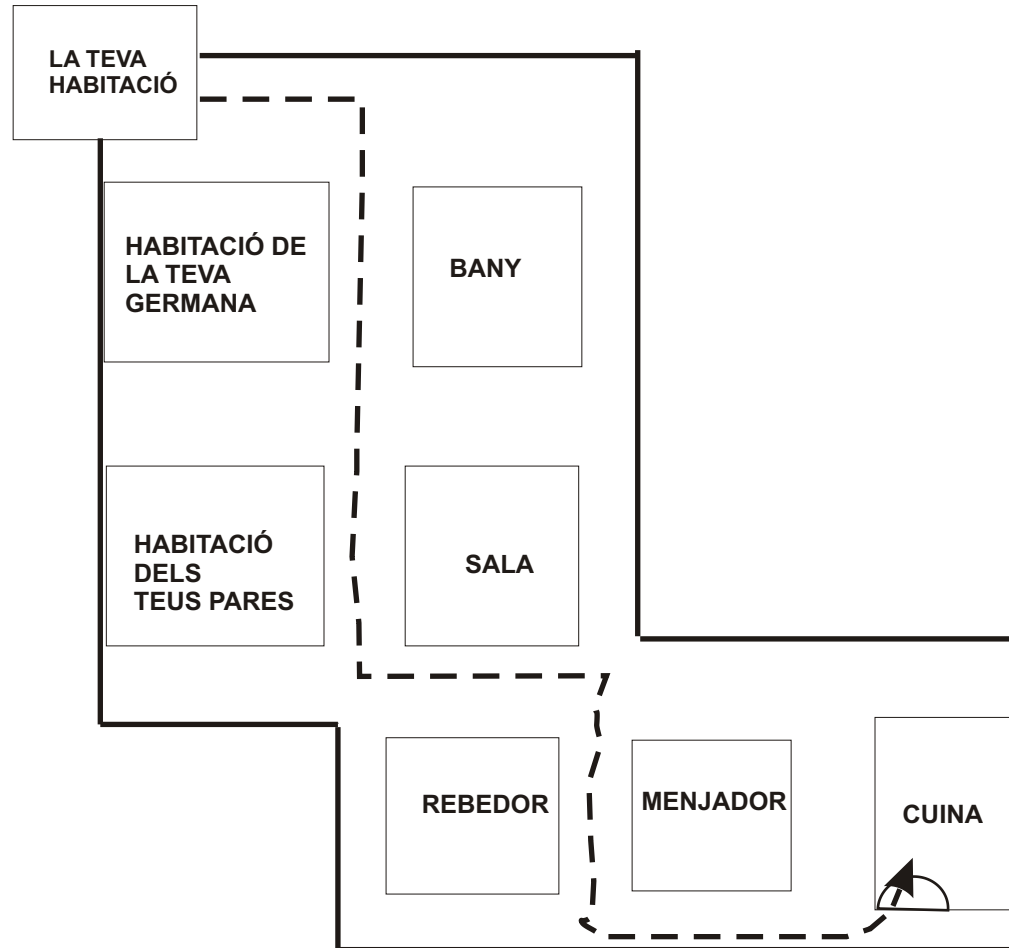


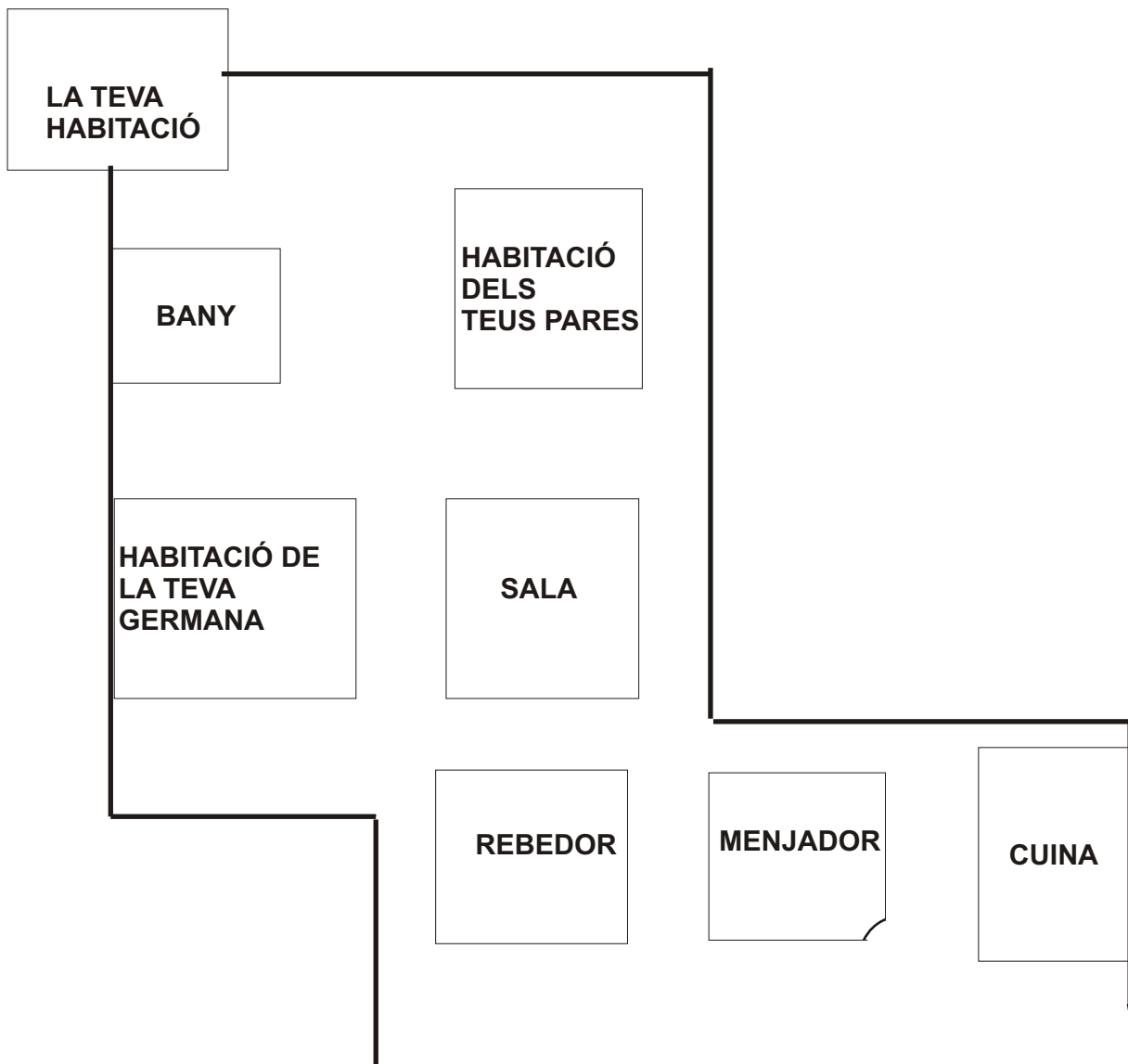
### Fitxa 4.1

És de nit i estàs a la teva habitació i de cop tens gana. Vols anar a la nevera a menjar un tros de pastís. Només pots caminar cap al sud i cap a l'est. Però no pots passar ni per davant l'habitació dels teus pares o de la teva germana perquè no t'enganxin. Ah, tampoc no pots passar dues vegades pel mateix lloc. Aquest és el camí més fàcil però no és vàlid. Quants en trobes de correctes?



### Fitxa 4.2

I ara vols anar al menjador, quants camins pots trobar?



### Fitxa 4.3

Ara intenta anar al menjador? Quants de camins trobes?

