

ANAMORFIS

Fixa't en aquest quadre (*L'enigme sense fi*).

Una altra característica de les pintures de Dalí és l'**Anamorfis**.

L'Anamorfis és una tècnica que fa que una imatge es pugui veure correcta o deformada, segons el punt de vista.

Les imatges dobles o invisibles ens demostraran que a vegades la nostra vista ens enganya

Ara comprovarem la tècnica de **l'anamorfis**



Què és ?.

- A) Una dona d'esquena cosint unes xarxes
- B) Una barca varada a la platja
- c) Una ca llebrer
- d) Les muntanyes que es converteixen en un home que està pensant amb la cara recolzada a la mà.
- E) Una copa que fa de fruiter amb peres
- F) La panxa d'una mandolina (instrument musical)
- g) Cara central
- h) La cara d'un home
- i) El bust de Gala



ANAMORFIS

Dalí

L'enigma sense fi

Quadre pintat l'any 1938. Museu Nacional Centre d'Art Reina Sofia. Madrid.

Aquest quadre és el més representatiu de la tècnica de
teoria pictòrica que segons Dalí consistia en la confusió de

Dit més clarament, el nostre sentit de la vista no és infal·lible i podem jugar amb ell si ens ve de gust, i això és el que se'ns proposa en aquest quadre. Anem a descobrir els d'aquest quadre.

Contempla la totalitat de l'obra i fixa't que sembla un conjunt de motius sense relació i gens clars, pot ser que, si ets molt espavilat, ja hakis descobert alguna coseta. A veure!

*Descobreix asseguda d'esquena en una platja
cosint unes xarxes de pesca, al costat

*Mira a veure ara un filòsof en actitud de pensar, on veies
abans

*Un ca

*Una mandolina, on era abans

*Una copa amb peres i dues figues sobre d'una taula.

*Una cara on era on els ulls són dos barques i el nas, la boca i la barbata el peu de la copa. *Cap de Gala (la seva dona).

*El bust de Freud.

Sorprenent, no?





ANAMORFIS

Dalí

Doncs totes aquestes formes sense interrupció sobre l'escenari del paisatge i nosaltres acabem de fer un exercici de (en expressió d'en Dalí).

Ha consistit en obligar a la nostra vista a seleccionar, discriminar i escollir un sol tema cada vegada, sense fer cas als altres que estan en el quadre oblidant-nos d'ells per un moment per aconseguir veure el tema proposat. Pot ser que tinguis la sensació d'haver fet alguna cosa nova però, en realitat, la teva vista ho fa a diari i no ets conscient ,




Dalí

ANAMORFIS

Observa amb molt deteniment aquesta obra i posa especial atenció en els seus detalls.

- Quantes aus pintades has trobat?

-  Cerca aquests dos ocells i digues quina funció representen en el quadre.



- Què creus que representa el personatge principal del Quadre?

- Quins altres elements fantàstics s'hi poden observar i què representen?

- Quants anys tenia Salvador Dalí quan va pintar aquesta obra?

Què creus que representa la figura que surt de la sandàlia?



*Paisatge fantàstic: migdia heroic (1942).
Salvador Dalí (1904-1989)*



ANAMORFIS

Dalí

L'APARICIÓ

Observa amb molt deteniment aquesta obra i posa especial atenció en els seus detalls.

El títol d'aquest quadre fa referència a dues aparicions que es poden veure de manera alternativa, una cara i un fruiter.

Has descobert les dues imatges?

Quin tipus de fruita hi ha al fruiter?

Quins elements configuren els ulls?



Aparició d'un rostre i d'un fruiter a la platja (1938). Salvador Dalí (1904-1989)

Ara torna a observar el quadre i busca la figura d'un caçador força gran (gairebé ocupa de punta a punta del quadre). Quan l'hagis trobat, digues quina relació hi ha entre el pel del seu lloç i les figues del fruiter.

Fes una breu redacció sobre el quadre



Dalí

Un pintor SURREALISTA és aquell que pinta el món dels somnis, els desitjos, les frustracions; en resum, un món irreal.



EI SURREALISME

1. Quina d'aquestes frases són certes ?. Encercla-les

QUAN SOMI EM

- somiem coses irreal, fantàstiques, que difícilment poden passar de veritat, barrejades amb coses reals
- somiem coses que quan les recordo despert tenen sentit i lògica
- somiem coses que quan les vull recordar despert semblen que no tenen relació entre elles, i no tenen cap sentit
- somiem coses que desitgem
- somiem coses reals
- somiem coses que em preocupen, que voldríem tenir o fer i no hem

2. Aquest quadre és surrealista perquè

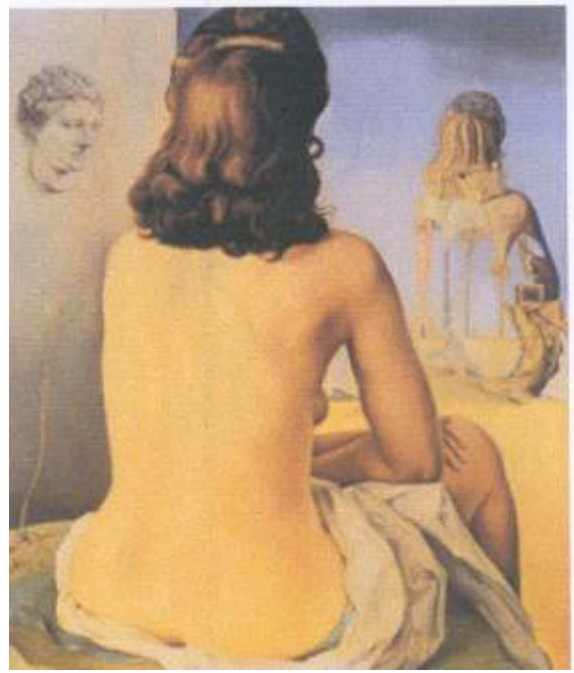
barreja coses reals, el paisatge, amb coses irreal, els rellotges tous
fa servir color foscos
fa servir símbols per representar coses que el preocupen, rellotges i formigues(el pas del temps i la por)
pinta el que recorda que va veure en un paisatge de platja
representa el somni del pintor, es veu el seu autorretrat, (cara deformada)



EI SURREALISME



L'al.lota a la finestra 1925



La meva dona 1945

3. Mira bé aquests dos quadres , el primer és **La noia mirant per la finestra**, de l'any 1925. El segon el va fer l'any 1945 i és un exemple del surrealisme de Dalí, Ara vuere'm per què .

Subrratlla les característiques que tenen en comú els dos quadres.

- La figura d'una dona
- La bellesa d'un cos despullat
- La posició d'esquena
- El paisatge del mar
- Estil i tècnica que té en compte els detalls

4. Quins elements fan que el quadre 2 sigui surrealista i el quadre 1 no ho sigui ?

LA MEVA DONA DESPULLADA, MIRANT EL SEU PROPI COS, QUE ES TRANSFORMA EN ESGLAONS, TRES VERTEBRES O'UNA COLUMNA, CEL I ARQUITECTURA (1945)

- Apareixen molts elements, en principi desconeixes: el rostre en la pedra, la flor, retrat de Gala
- Fa veure que Gala es mira en un mirall que no existeix.
- La interpretació errònia d'ela realitat fa que Gala transformada en cel, arquitectura, esglaons...

Dalí



EI SURREALISME

5. Compara: la primera imatge està dreta i l'altra cap per avall. per tant, si veus cignes és correcta i si veus elefants també. Relaciona els 3 elements del quadre : els cignes, els elefants i els arbres.



6. Completa els buits amb la paraula correcta

Aquest quadre conté una de les més famoses _____ imatges de Dalí.

Aquestes dobles imatges estan en la majoria dels quadres que pinta durant la dècada dels anys _____ .

Dalí es serveix del reflex en _____ per crear la doble imatge

_____ cignes davant d'uns _____ desolats i despullats

de fulles, es reflecteixen en un llac. Els _____ dels cignes es transformen en

els _____ d'uns elefants, i els arbres es transformen en els

_____ dels elefants.

Al fons del quadre hi ha un paisatge mediterrani, pintat amb colors _____ .

colors de la tardor, les pinzellades gruixudes i _____ dels penya-

segats al costat del llac, contrasten amb les fredes i _____ aigües del

llac.





Dalí

EL SURREALISME

Encercla les respostes correctes

Els artistes surrealistes no busquen la seva inspiració en la realitat, sino ... ?

en el que pensen i creuen.

en el seu cor.

en els seus somnis i fantasies.

En les pintures surrealistes la distribució dels objectes i els colors no es corresponen a la realitat, depenen de la imaginació de l'autor.

Correcte

Incorrecte

Sovint les pintures surrealistes són obres de tamany molt reduït, ja que els detalls no acostumen a ser importants.

Incorrecte

Correcte ?

