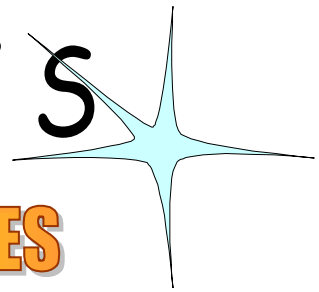




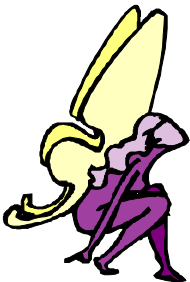
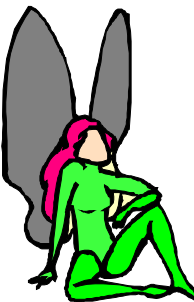
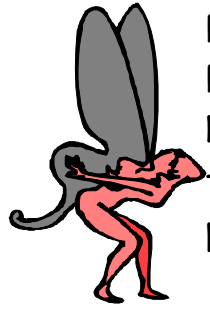
LES FADES



LES DAMES BLANQUES

A aquesta espècie pertanyen les més depurades i selectes famílies de les fades. Elles mereixen com ningú els noms d'esperits superiors. Són extraordinàriament belles, extraordinàriament rosses, pulcres, joves, i tenen una mirada bondadosa. Vesteixen de blanc, encara que algun cop prefereixen cobrir-se amb un mantells blau.

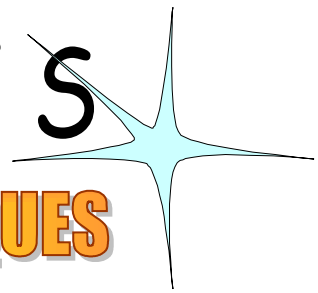
Ningú no sap on viuen, si és que viuen en algun lloc; ja que la facultat principal que tenen és la de poder aparèixer i desaparèixer per art d'encantament.





LESFADES

LES DAMES BLANQUES



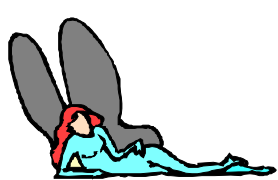
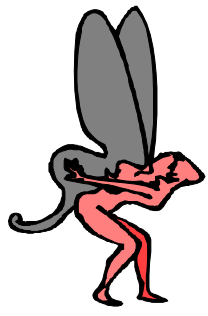
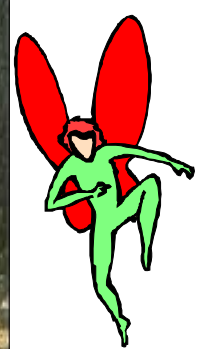
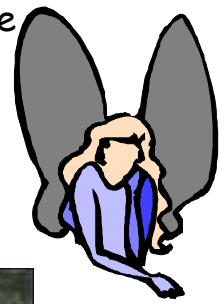
D'on vénen les Dames Blanques? On van? Ningú no ho sap. Només se sap que elles s'encreuen amb el destí dels humans, no per desviar-lo, sinó per il·luminar-lo i revelar-hi la possibilitat d'allò impossible. Després, desapareixen i deixen un rastre de perfum molt lleu... És de remarcar la seva tardana aparença a les històries de fades. Representen: la bondat, la virtut, la bellesa.

Quan algun ésser humà es troba en una situació desesperada, en el moment més ombrívol i angoixant de la solitud, en l'abandó de totes les ajudes possibles, llavors li apareix la Dama Blanca (o allò que alguns escèptics anomenen "el desig de la fada").

Aquesta virtut d'aparèixer benèficament i bondadosament en la pitjor de les situacions és la que ha donat origen al nom de fada.

Pel que diuen les cròniques sembla que els humans, i més específicament les nines i els nins, poden propiciar-se els beneficis d'una Dama Blanca especialment si són bons al·lots i fidels, i no fan mal a ningú.

Les fades blanques apareixen en molts de contes que coneixem. Diuen que són immortals



LES DAMES BLANQUES

1. Quines diries que són les principals característiques de les fades blanques ?

2. Què passa quan desapareixen ?

3. Explica què vol dir ésser fidel i posa un exemple

4. Quan pot aparèixer una fada blanca ?

5. A quins contes apareixen fades blanques ?
